



Foto n.21: Vista elemento interessato

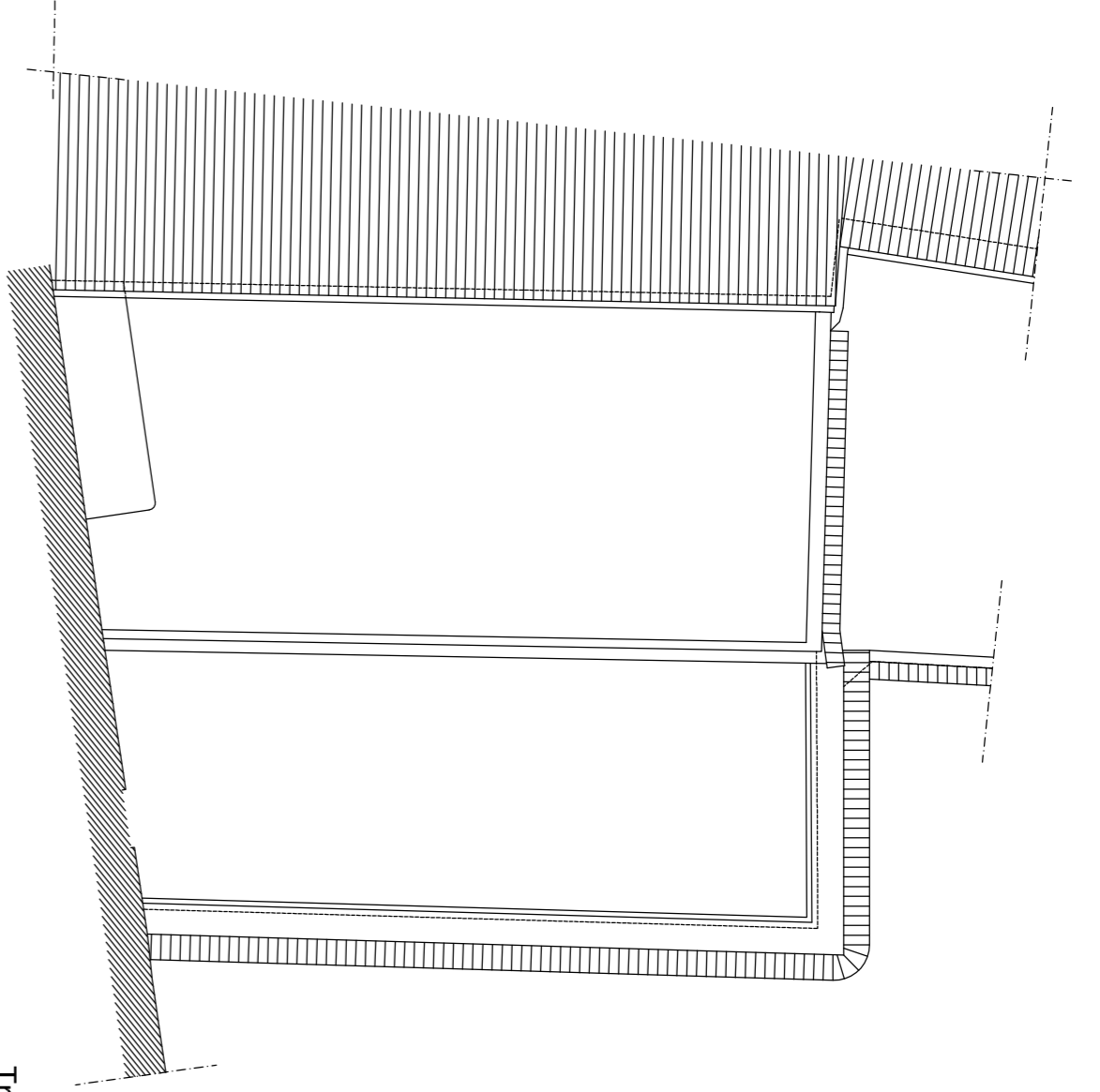


Foto n.23: Particolare copertura visto dal Convento Nuovo

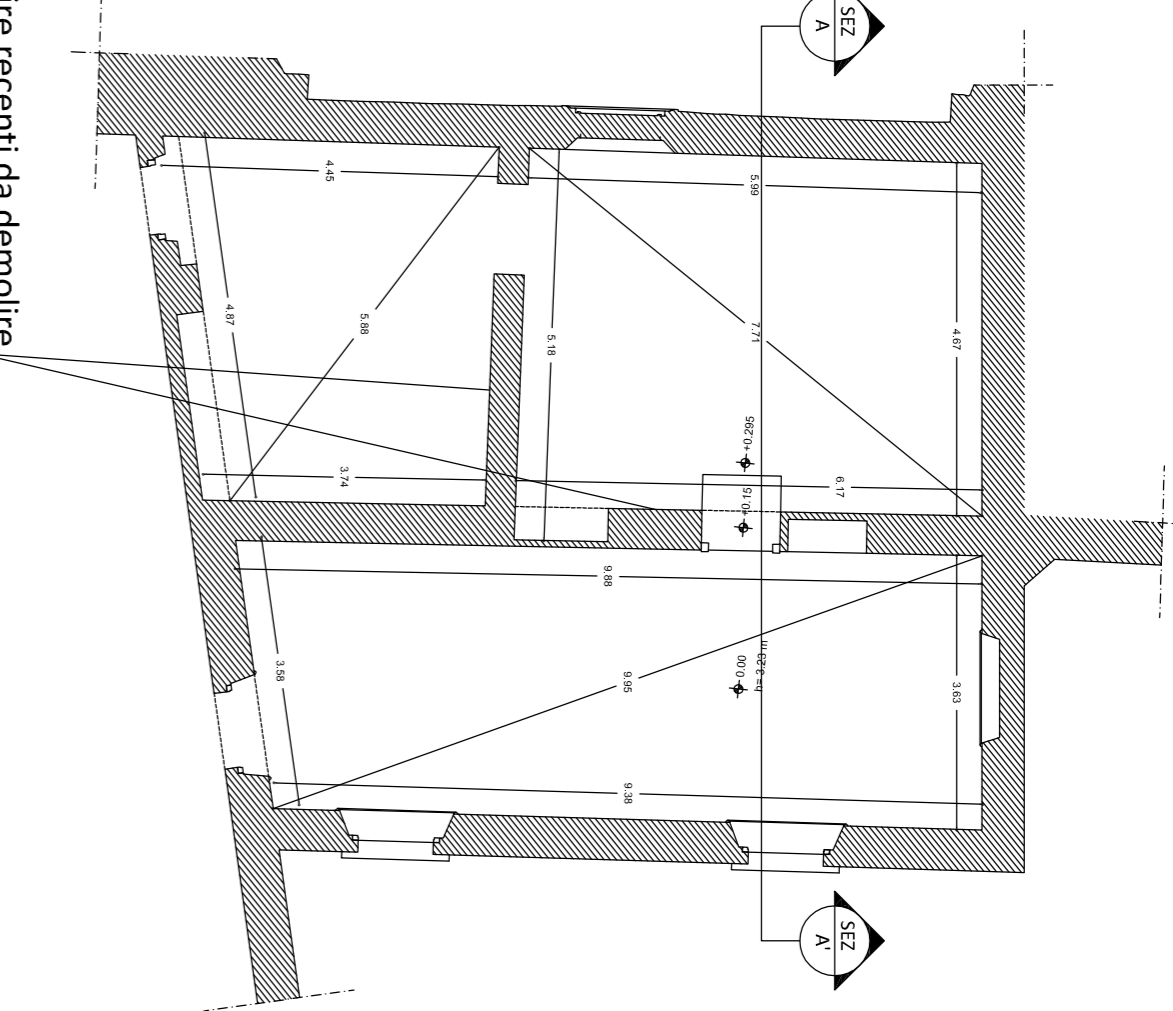


Foto n.22: Particolare coperture da demolire

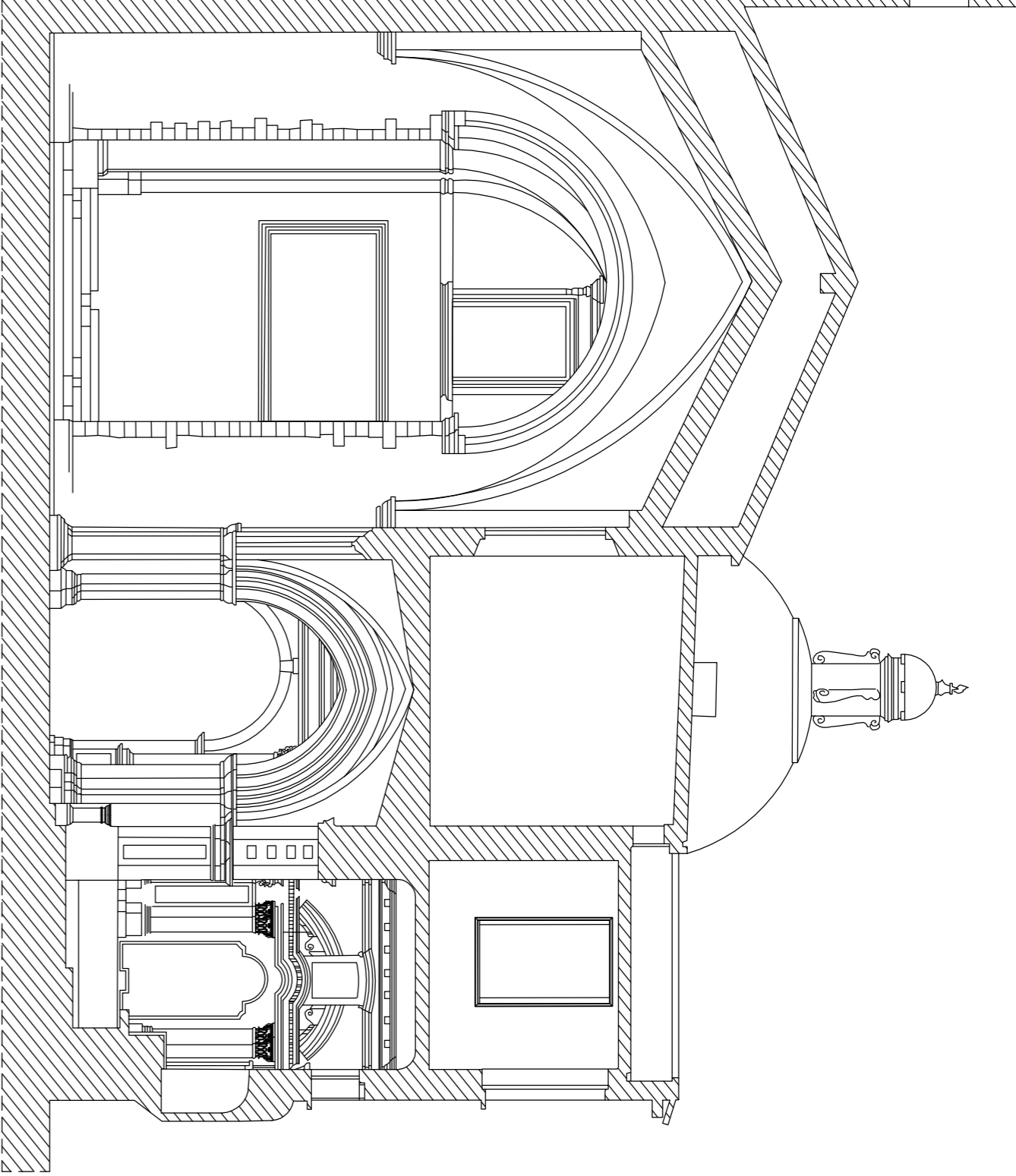
Pianta copertura



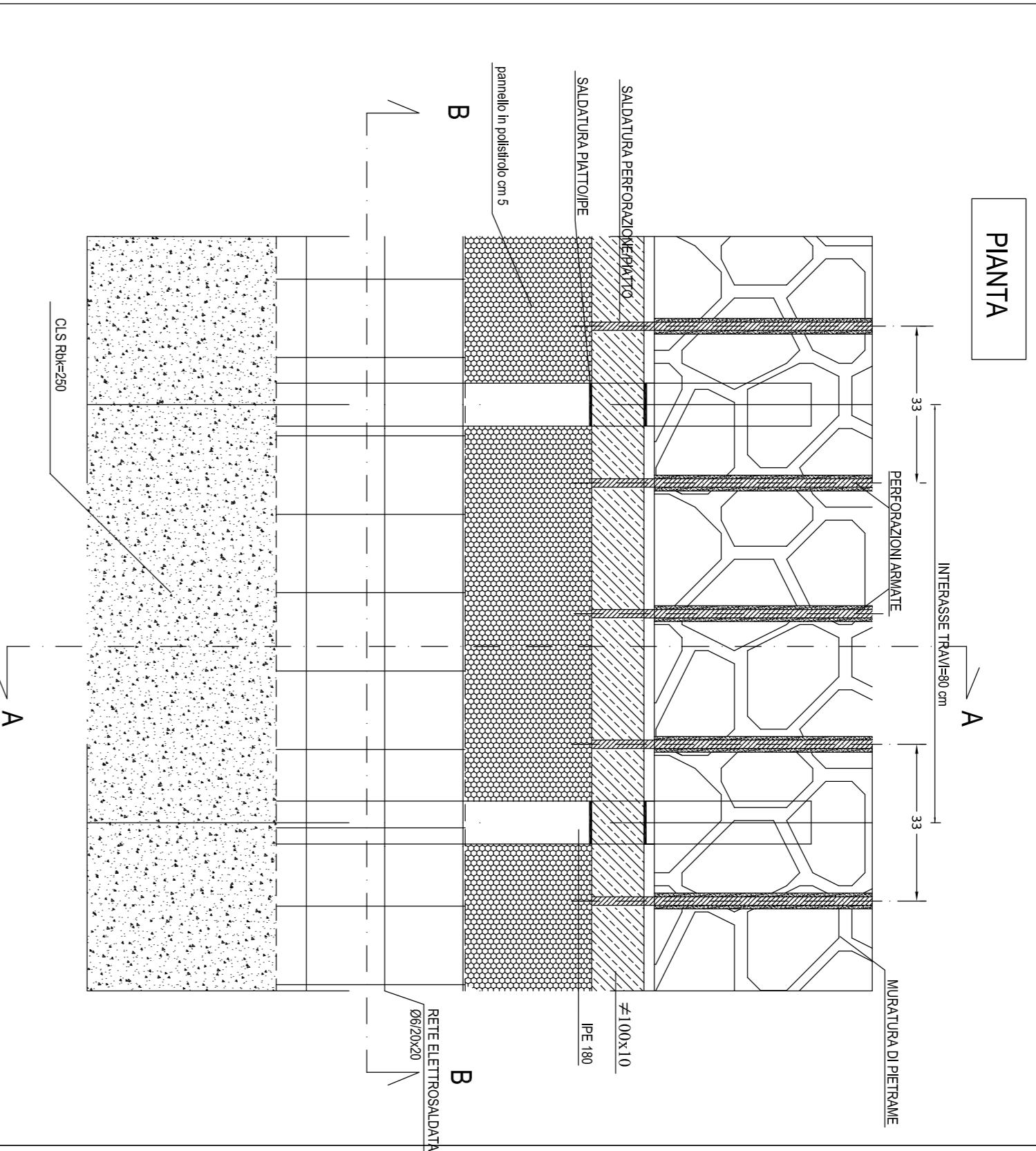
Pianta sottotetto



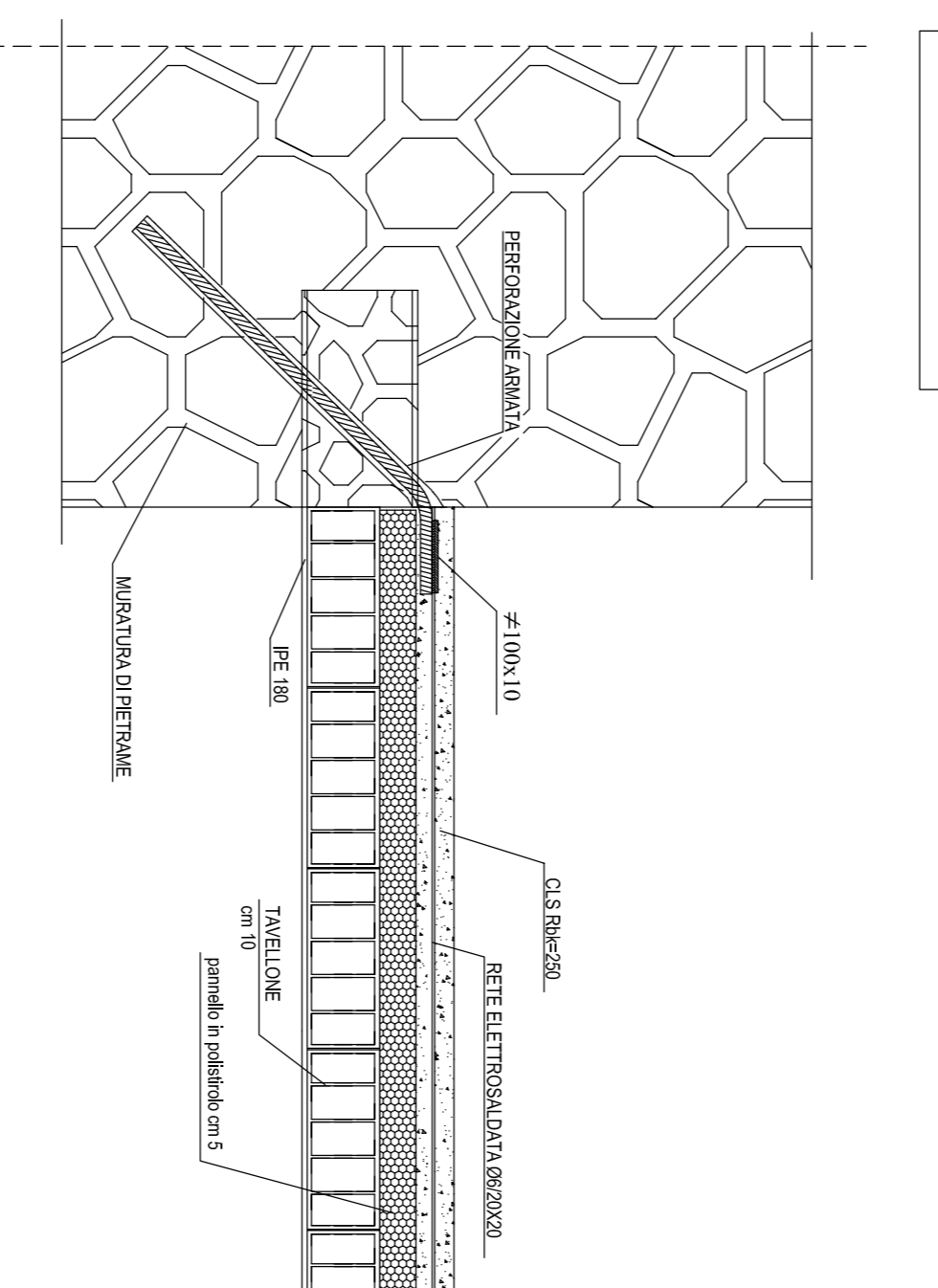
Sezione A-A'



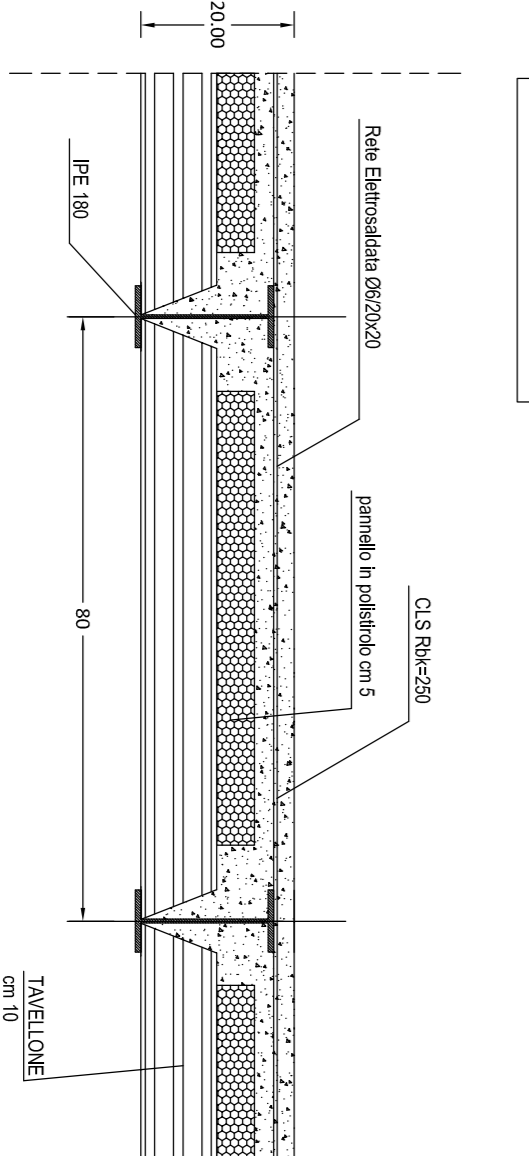
PARTICOLARE SOLAIO DI PIANO



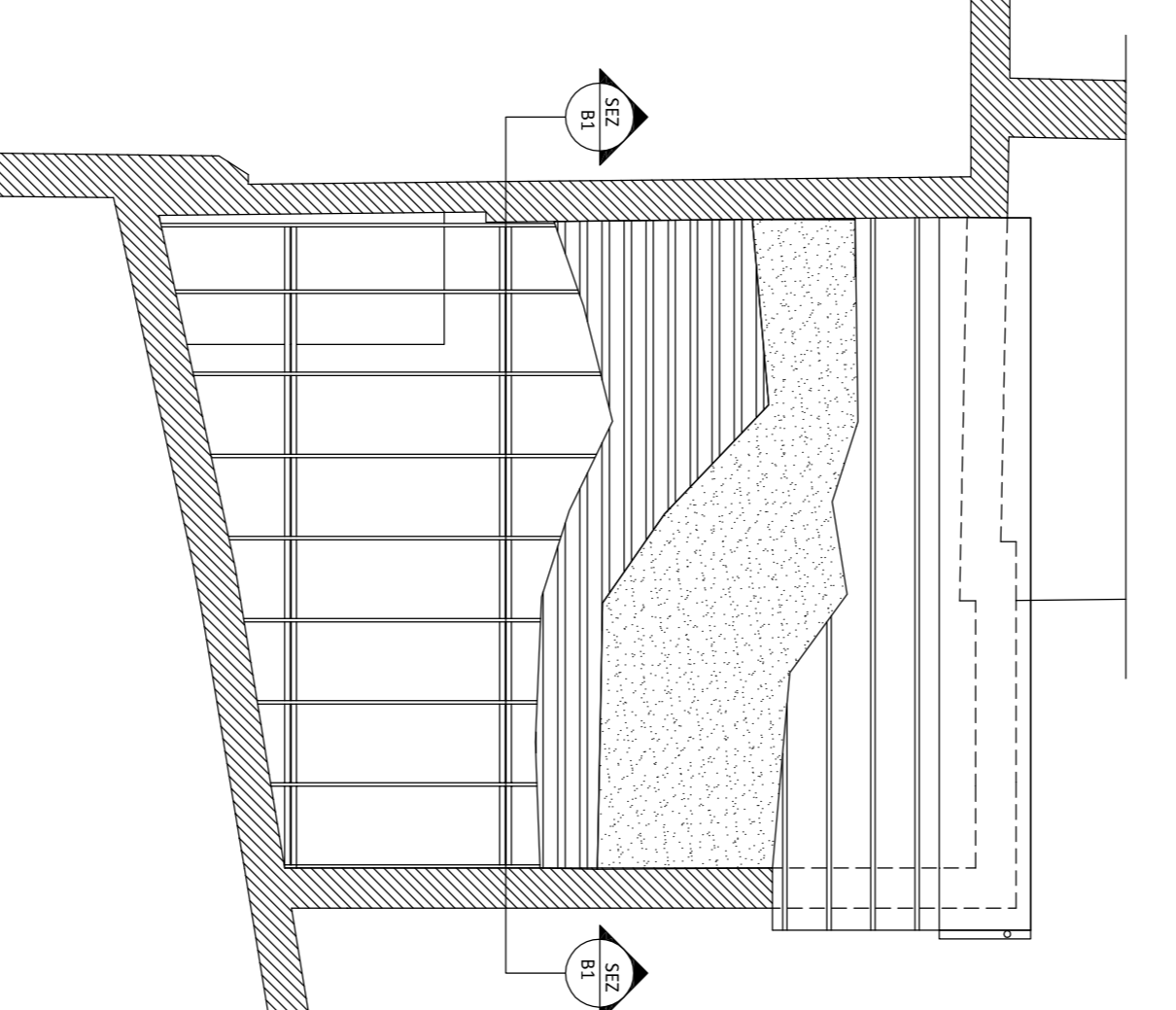
SEZIONE AA



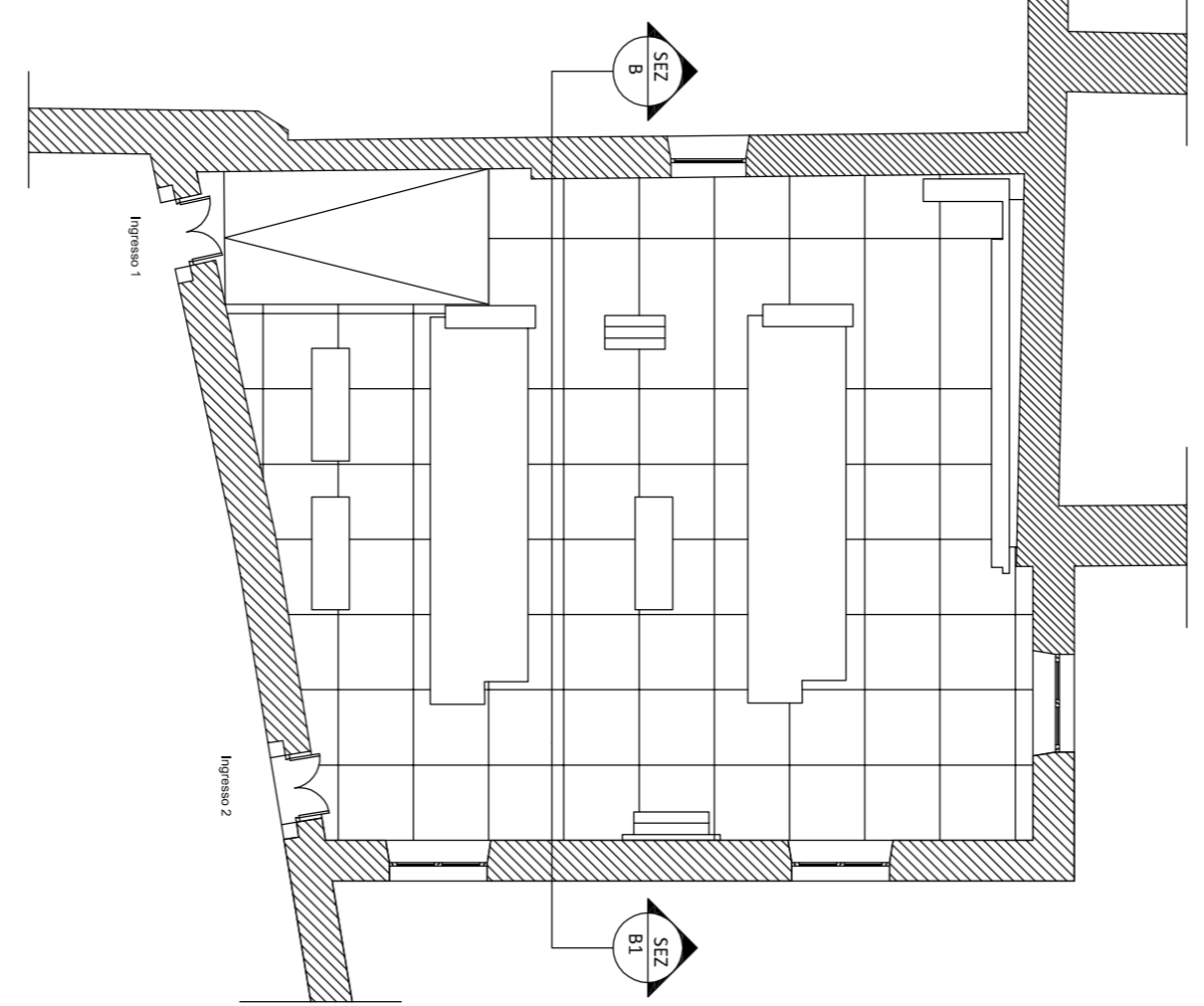
SEZIONE B-B



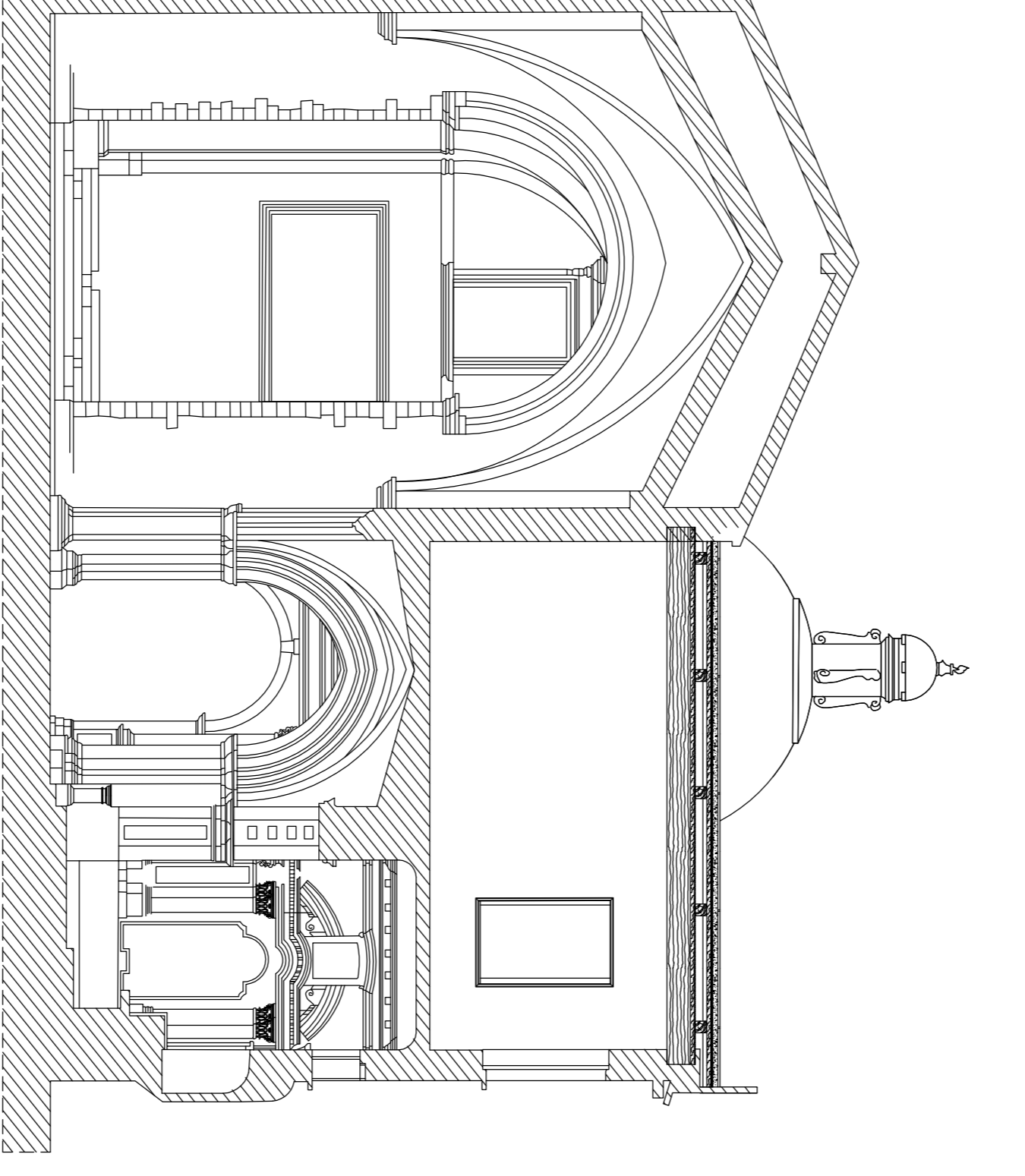
Pianta copertura di progetto



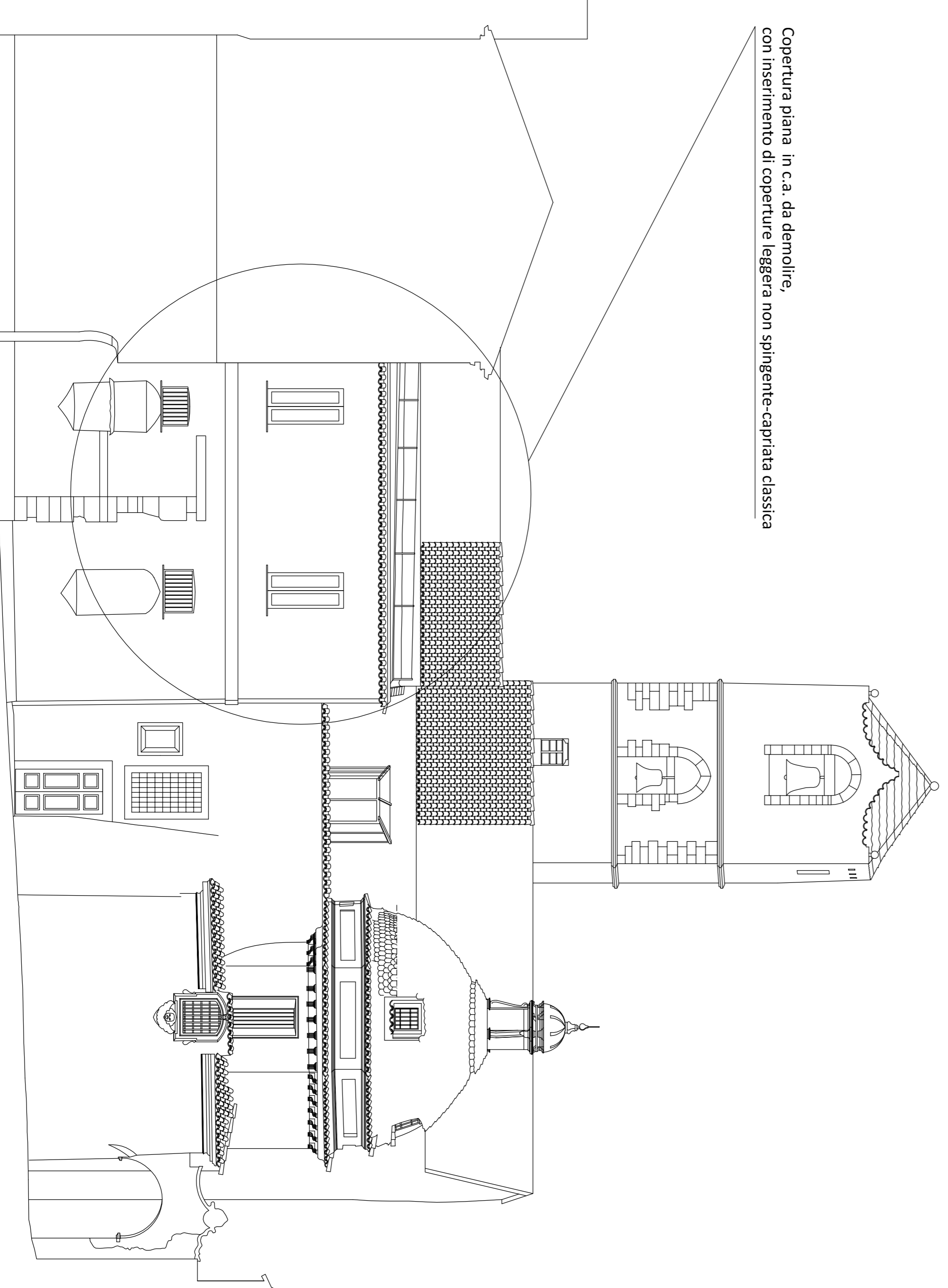
Pianta sottotetto di progetto



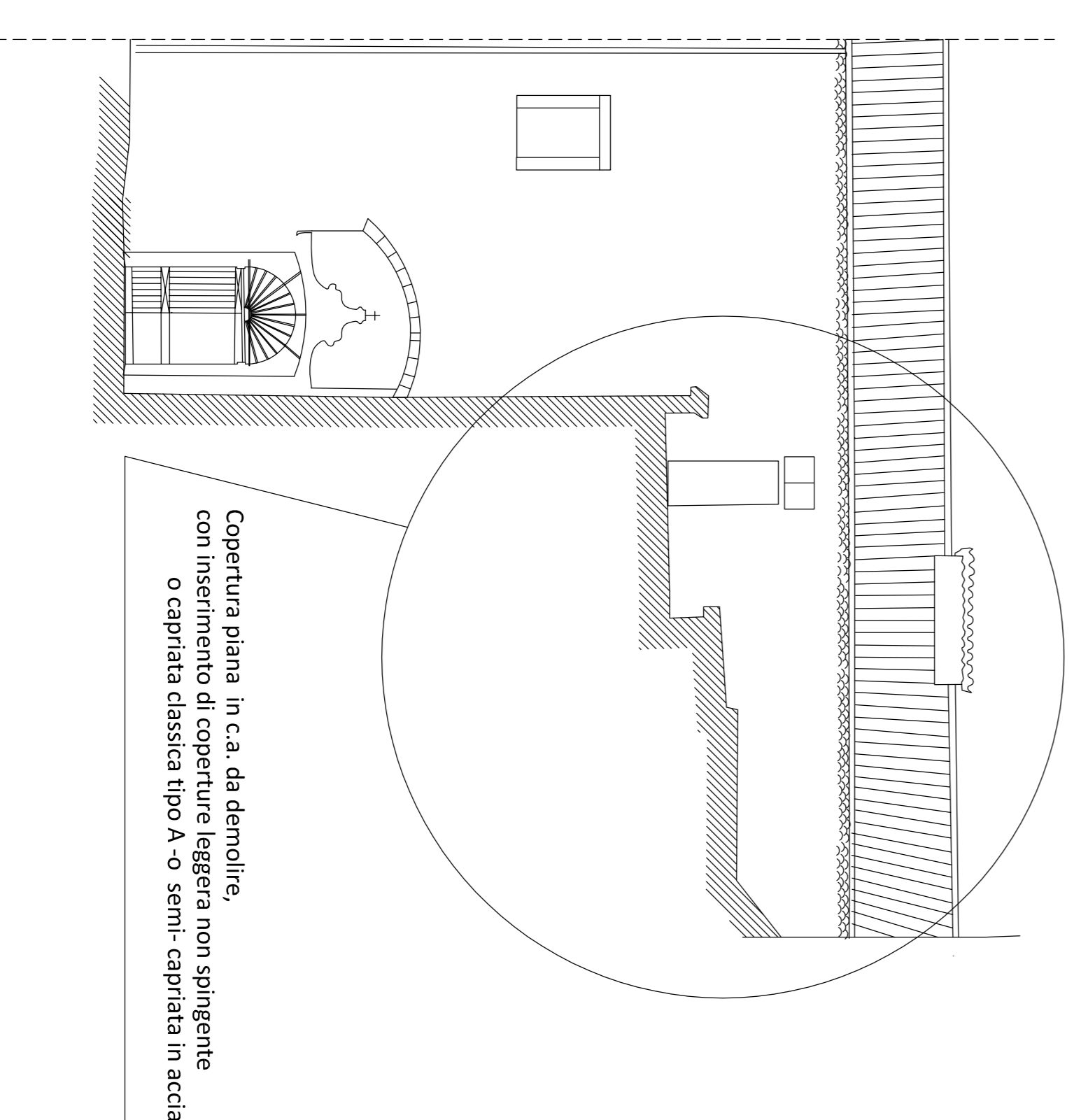
Sezione di progetto B-B'



Copertura piana in ca. da demolire, con inserimento di coperture leggere non spingente-capriata classica



Copertura piana in ca. da demolire, con inserimento di coperture leggere non spingente o capriata classica tipo A o stemi capriata in scaldio B



REGIONE CALABRIA

DIPARTIMENTO PROGRAMMAZIONE NAZIONALE E CONGIUNTURA
 MINISTERO DEI BENI E DELLE ATTIVITÀ CULTURALI E DEL TURISMO
 DIREZIONE GENERALE PER I BENI CULTURALI E PAESAGGISTICI PER LA CALABRIA
 SPORONTINANZA PER BENI CULTURALI E PAESAGGIO IN CONSENSA

PROGRAMMAZIONE REGIONALE UNITARIA

"COMPLETAMENTO E VALORIZZAZIONE SANTUARIO SAN FRANCESCO DI PAOLA"

ELABORATORI - S.M.A.BELLE TALLE

PROGETTISTA

COLLABORATORI

COMUNICAZIONE DELLA SICUREZZA

RESPONSABILI TECNICI DEL PROGETTO