

PON CULTURA E SVILUPPO



UNIONE EUROPEA
Fondo europeo di sviluppo regionale

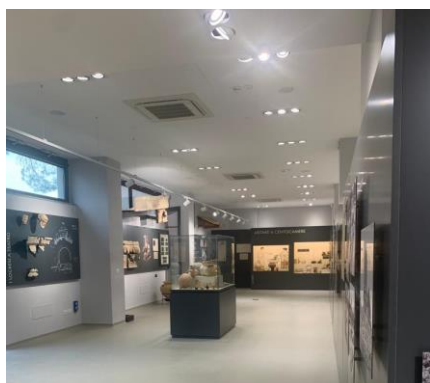
Programma Operativo Nazionale
Cultura e Sviluppo
FESR 2014-2020



MINISTERO
DELLA
CULTURA

Attrattore culturale	Museo e Parco Archeologico Nazionale Locri Epizefiri
Codice dell'operazione (SGP)	PONCAL-RC01
Asse	I - Attrattori Culturali: Rafforzamento delle dotazioni culturali
Azione	6c.1.a - <i>Interventi per la tutela, la valorizzazione e la messa in rete del patrimonio culturale, materiale ed immateriale, nelle aree di attrazione di rilevanza strategica tale da consolidare e promuovere processi di sviluppo</i>
Decreto dell'Autorità di Gestione di selezione dell'operazione	Rep. n. 11/2016 del 18 febbraio 2016
Importo dell'operazione	Euro 5.000.000,00
Titolo dell'operazione	<i>Museo archeologico nazionale di Locri Epizefiri. Interventi di recupero, valorizzazione, adeguamento e messa in sicurezza della struttura esistente e opere connesse</i>
Descrizione sintetica dell'operazione	<p>L'intervento è volto alla ristrutturazione e ampliamento del Museo attraverso l'adeguamento sismico delle strutture realizzate negli anni '70, al fine di incrementare i livelli di sicurezza del sito, e alla realizzazione del nuovo allestimento museale del Museo.</p> <p>L'adeguamento sismico ha riguardato il consolidamento delle strutture in c.a. del Corpo Museo, con uso di tecnologie a base di fibre f.r.p. e la demolizione e ricostruzione del Corpo Uffici con strutture in c.a..</p> <p>La necessità di conseguire la sicurezza strutturale dell'edificio ha determinato la possibilità di implementare le superfici espositive, rimodulare l'organizzazione complessiva dello spazio architettonico ponendo attenzione agli aspetti di accessibilità e di sostenibilità energetica e ambientale. Nel dettaglio tale ampliamento è stato ottenuto attraverso la scelta di separare le funzioni espositive dagli ambienti destinati ai dipendenti con il recupero delle prime nel corpo principale, a due livelli più soppalco, e la destinazione dell'edificio secondario, a un solo piano, ad uffici. L'incremento delle superfici espositive che si è ottenuto è divenuto significativo anche per la chiusura di una parte del portico preesistente.</p> <p>L'intervento inoltre ha riguardato il rifacimento di tutte le finiture e di tutta la dotazione impiantistica e la realizzazione del nuovo allestimento del Museo con relativi percorsi, espositori e illuminazione.</p>
Beneficiario	Segretariato regionale del Ministero della Cultura della Calabria Direttore : Dott. Salvatore Patamia (fino al 30 giugno 2022) Direttore : Dott. Fabrizio Sudano
Responsabile Unico del Procedimento	Dott.ssa Rossella Agostino (Funzionario archeologo) fino al 1 febbraio 2021

	Geom. Giancarlo Del Sole (Funzionario restauratore conservatore)
Contratto d'Appalto principale: LAVORI	Repertorio n. 1141 del 25 febbraio 2019
Operatore economico	RTI CONSORZIO STABILE SINERGICA/GRUPPO FALLANI SRL con sede in Roma - Via Ludovisi n. 35
Data di consegna dei lavori e apertura del cantiere	10 Giugno 2019
Data di ultimazione dei lavori (e/o Data prevista qualora l'intervento non osse concluso)	15 Dicembre 2020
Data del Collaudo tecnico – amministrativo dell'intervento (o Data prevista qualora l'intervento non fosse concluso)	22 Dicembre 2021 approvato con DSR n. 9 del 7 Febbraio 2022
Dichiarazione di funzionalità / Chiusura Operazione	30 Novembre 2022



Per approfondimenti ed ulteriori informazioni

<https://ponculturaesviluppo.beniculturali.it/il-pon/>

<https://ponculturaesviluppo.beniculturali.it/opportunita/attrattori-culturali/calabria/>

<https://ponculturaesviluppo.beniculturali.it/opportunita/attrattori-culturali/calabria/museo-e-parco-archeologico-nazionale-di-locri/>

<https://programmazionestrategica.beniculturali.it/progetto/locri-parco-e-museo-nazionale/>



<https://www.beniculturali.it/luogo/museo-e-parco-archeologico-nazionale-di-locri>