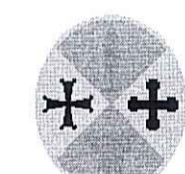




UNIONE EUROPEA



REGIONE CALABRIA



REPUBBLICA ITALIANA



REGIONE CALABRIA

DIPARTIMENTO PROGRAMMAZIONE NAZIONALE E COMUNITARIA

MINISTERO DEI BENI E DELLE ATTIVITA' CULTURALI E DEL TURISMO
DIREZIONE GENERALE PER I BENI CULTURALI E PARESAGGISTICI PER LA CALABRIA
SOPRINTENDENZA PER BENI ARCHITETTONICI ED IL PAESAGGIO DI COSENZA

PROGRAMMAZIONE REGIONALE UNITARIA
2007-2013

PROGETTI INTEGRATI DI SVILUPPO LOCALE DEL
POR CALABRIA FESR 2007-2013

SAN NICOLA ARCELLA- CS-
COMPLETAMENTO DEL PALAZZO DEL PRINCIPE
PER FUNZIONI TURISTICO CULTURALI

INTERVENTO PER LA VALORIZZAZIONE E PIENA UTILIZZAZIONE
DEL PALAZZO DEL PRINCIPE

IMPIANTI ELETTRICI F.M.

PIANO PRIMO

TAV N° 1 - SCALA 1:100

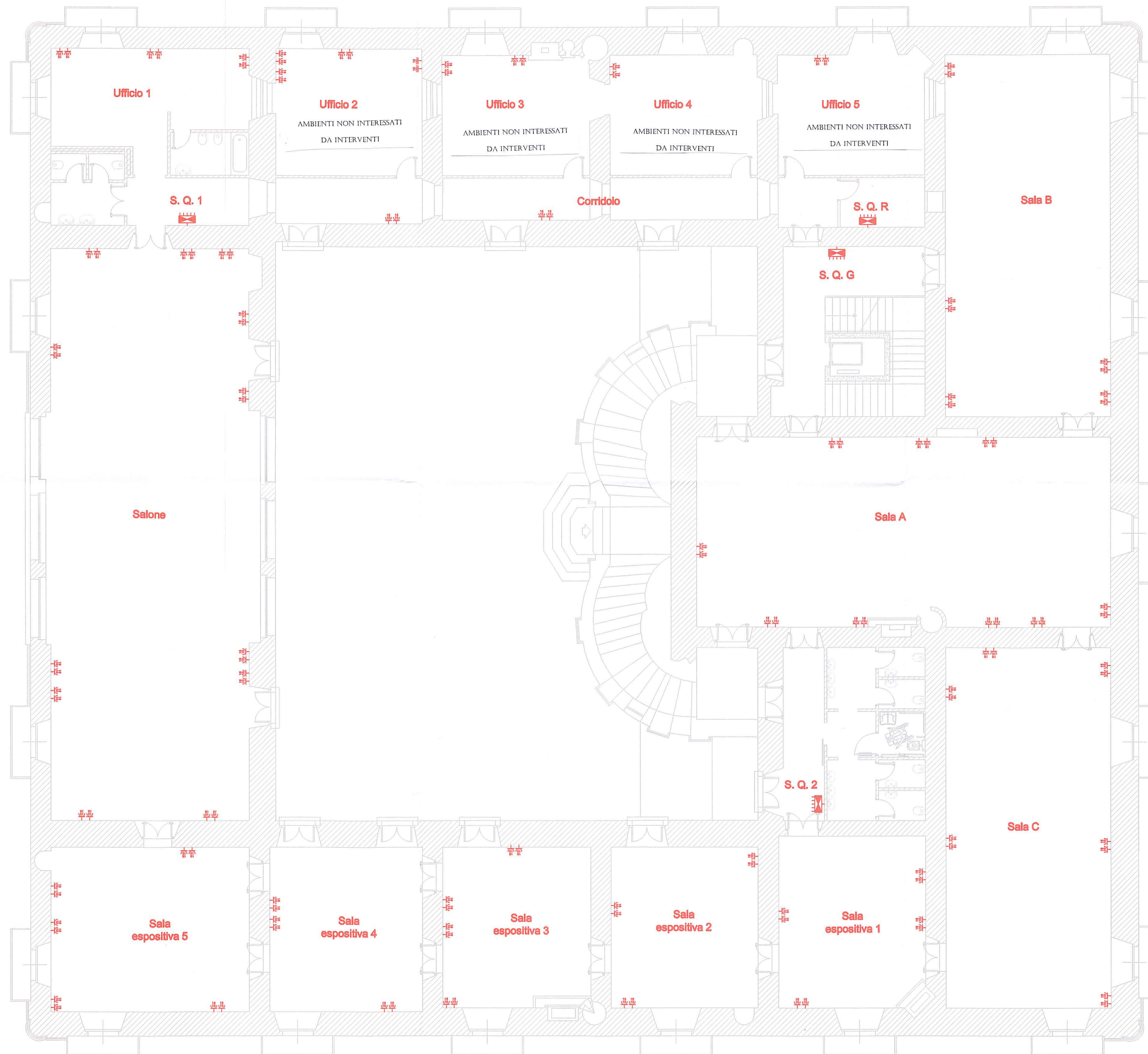
Linea di Intervento 5.3.2.1 "Azioni delle Istituzioni Pubbliche a sostegno della costru-
zione delle destinazioni e dei Prodotti/Servizi Turistici Regionali"

PROGETTISTA

COLLABORATORI

RESPONSABILE UNICO DEL PROCEDIMENTO

COORDINATORE DELLA SICUREZZA



PIANO PRIMO