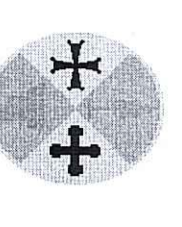




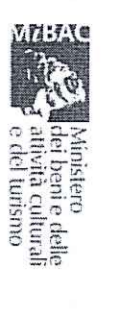
UNIONE EUROPEA



REGIONE CALABRIA



REPUBBLICA ITALIANA



REGIONE CALABRIA

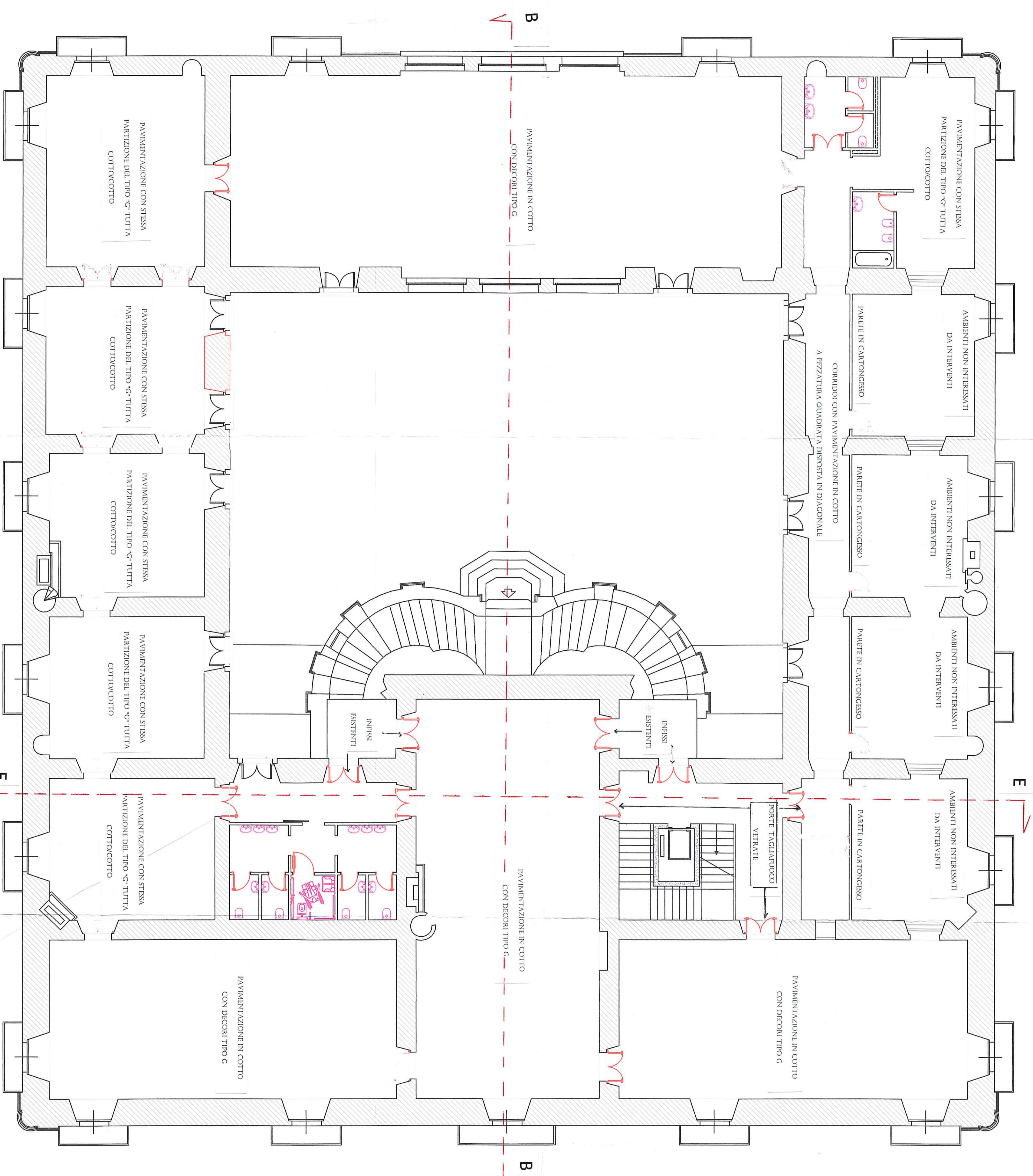
DIPARTIMENTO PROGRAMMAZIONE NAZIONALE E COMUNITARIA
MINISTERO DEI BENI E DELLE ATTIVITA' CULTURALI E DEL TURISMO
DIREZIONE GENERALE PER I BENI CULTURALI E PAESAGGISTICI PER LA CALABRIA
SORPINTENDENZA PER BENI ARCHITETTONICI ED IL MESSAGGIO DI COSENZA

PROGRAMMAZIONE REGIONALE UNITARIA
2007-2013
PROGETTI INTEGRATI DI SVILUPPO LOCALE DEL
POUR CALABRIA FSR2 2007/2013

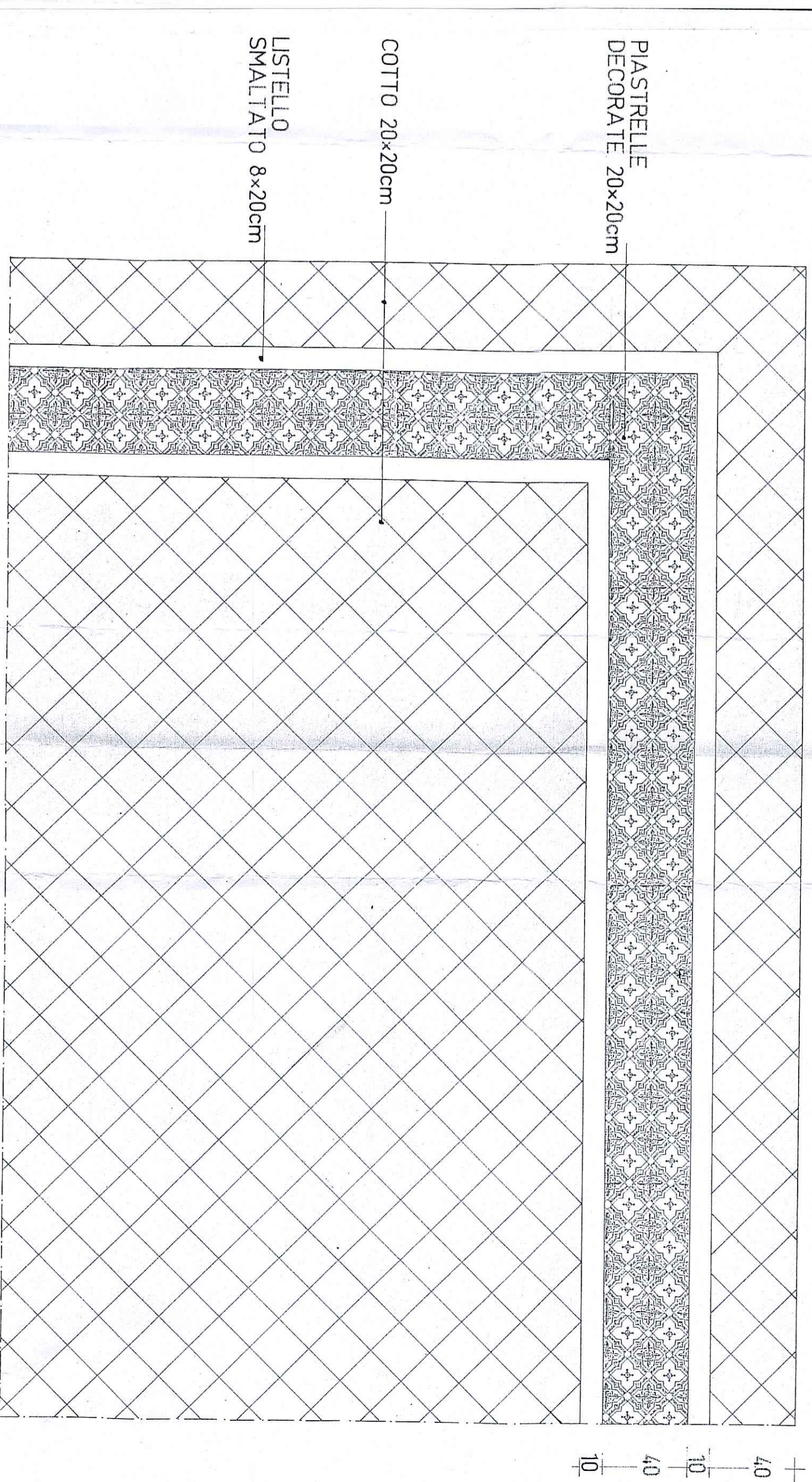
SAN NICOLA ARCELLA-CS.
COMPLETAMENTO DEL PALAZZO DEL PRINCIPE
PER FUNZIONI TURISTICO CULTURALI
INTERVENTO PER LA VALORIZZAZIONE E PREMAURIZZAZIONE
DEL PALAZZO DEL PRINCIPE
ARCHITETTONICO
INTERVENTI AL PIANO PRIMO

TA.V. A - SCALA 1:100

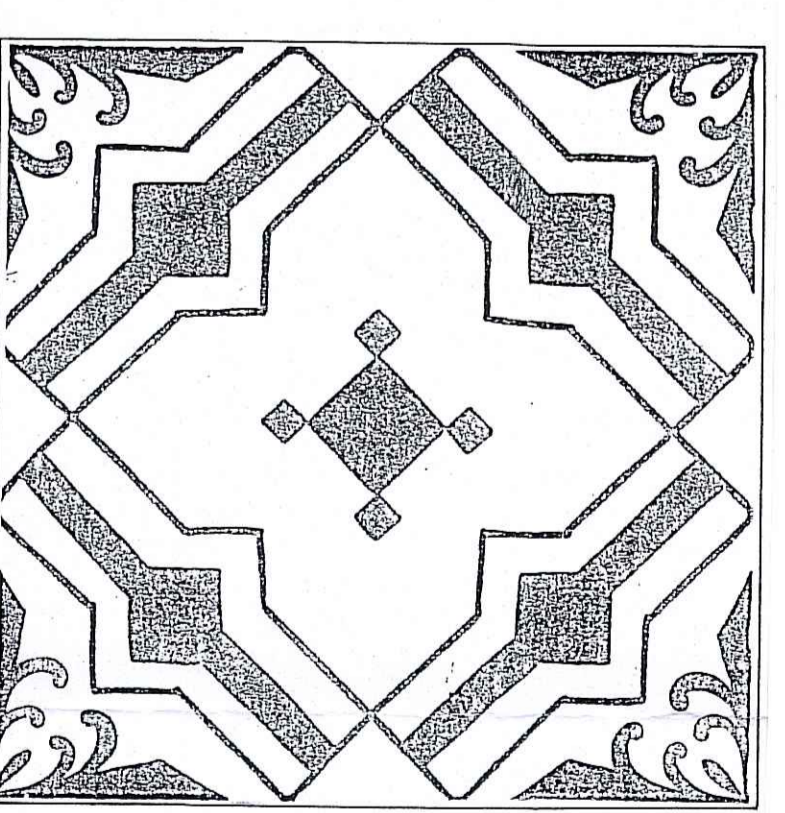
Linea di Intervento 5.3.2.1 "Azioni delle Istituzioni Pubbliche a sostegno della conser-
vazione delle destinazioni e dei Prodotti/Servizi Turistici Regionali"



PIANO PRIMO



N.B.: IL DISEGNO DELLA PIASTRELLA DECORATA E' INDICATIVO E SARA' DEFINITO PREVIA CAMPIONATURA IN CORSO D'OPERA



PAVIMENTO COMPOSITO-PIASTRELLE DI COTTO-
LISTELLI DI CERAMICA SMALTATA-FASCE
PERIMETRALI DI COTTO DECORATO O SMALTATO
A MANO

scala 1:20

PAVIMENTAZIONE TIPO G PART. N°3